

## Miljöbrottssamverkan inom Jönköpings län

Jönköping 2008-04-10

Annelie Johansson, Länsstyrelsen i Jönköpings län

1

---

---

---

---

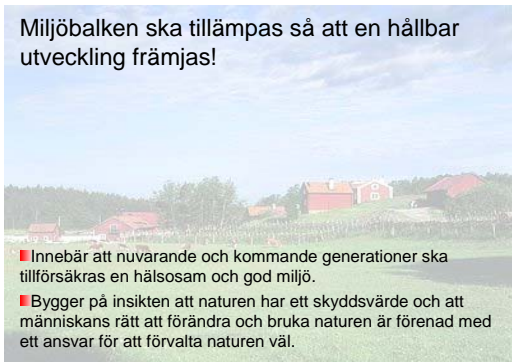
---

---

---

---

### Miljöbalken ska tillämpas så att en hållbar utveckling främjas!



- Innebär att nuvarande och kommande generationer ska tillförsäkras en hälsosam och god miljö.
- Bygger på insikten att naturen har ett skyddsvärde och att människans rätt att förändra och bruka naturen är förenad med ett ansvar för att förvalta naturen väl.

2

---

---

---

---

---

---

---

---

### Åtalsanmälan & miljöstraffavgifter en del av tillsynen med syfte att främja en hållbar utveckling

- 26 kap 1 § miljöbalken  
Tillsynen ska säkerställa syftet med denna balk och föreskrifter som har meddelats med stöd av balken.  
Tillsynsmyndigheten ska för detta ändamål *på eget initiativ eller efter anmälan i nödvändig utsträckning* kontrollera efterlevnaden av miljöbalken samt föreskrifter, domar och andra beslut som har meddelats med stöd av balken samt *vidta de åtgärder som behövs för att åstadkomma rättelse*. I frågan om miljöfarlig verksamhet eller vattenverksamhet som omfattas av tillstånd ska tillsynsmyndigheten även fortlöpande bedöma om villkoren är tillräckliga.

3

---

---

---

---

---

---

---

---

## Rättelser sker genom föreläggande och förbud

### 26 kap. 9 § miljöbalken (utdrag)

En tillsynsmyndighet får meddela de förelägganden och förbud som behövs i ett enskilt fall för att denna balk samt föreskrifter, domar och andra beslut som har meddelats med stöd av balken ska efterlevas.

*Mer ingripande åtgärder än vad som behövs i det enskilda fallet får inte tillgripas.*

Föreläggande och förbud *får inte begränsa* ett beslut eller en dom om tillstånd i ansökningsmål som har *rättskraft* enligt 24 kap. 1 §.

Ett tillståndsbeslut eller en tillståndsdom *hindrar dock inte* en tillsynsmyndighet från att meddela sådana brådskande förelägganden eller förbud som är *nödvändiga för att undvika att ohälsa eller allvarlig skada på miljön uppkommer.*

### 26 kap. 14 § miljöbalken

Beslut om förelägganden eller förbud får förenas med vite.

4

---

---

---

---

---

---

---

---

---

---

## Bestämmelser om rättelser finns även i ...

### 29 kap. miljöbalken:

Straffbestämmelser och förverkande

- 1 § Miljöbrott, grovt miljöbrott
- 2 § Brott mot områdesskydd
- 2a § Förseelse mot områdesskydd
- 2b § Artskyddsbrott
- 3 § Miljöfarlig kemikaliehantering
- 3a § Olovlig kemikaliehantering
- 4 § Otillåten miljöverksamhet
- 5 § Försvårande av miljökontroll
- 6 § Bristfällig miljöinformation
- 7 § Nedskräpning
- 8 § Övrigt (böter eller fängelse)
- 9 § Övrigt (böter)

### 30 kap. miljöbalken:

Miljösanktionsavgifter

- 1 § En särskild avgift ska betalas av den som:
  - Påbörjar en verksamhet ... utan att tillstånd har sökts eller anmälan har gjorts,
  - Åsidosätter villkor eller andra bestämmelser i ett tillstånd ...
  - Åsidosätter andra bestämmelser ....
- Avgiftens storlek framgår av förordningen (1998:950) om miljösanktionsavgifter
- En miljösanktionsavgift ska tas ut även om överträdelsen inte har skett uppsåtligt eller av oaktsamhet

5

---

---

---

---

---

---

---

---

---

---

## Delegation eller verkställighet?

### 26 kap. 2 § miljöbalken (utdrag)

Tillsynsmyndigheten *ska anmäla överträdelser* av bestämmelser i balken eller i föreskrifter som har meddelats med stöd av balken till polis- eller åklagarmyndigheten, *om det finns misstanke om brott.*

### Lagkommentarer:

- Tillsynsmyndigheten ska inte pröva om brottet kan vara ringa (29 kap. 11 § 1 st) eller om det saknas uppsåt och värslöshet. Det är andra myndigheters sak och får framgå av den följande brottsutredningen.
- Anmälan ska ske i nära anslutning till överträdelsen för att klargöra att tillsynsmyndigheten inte godtar förhållandet (AR, NV)
- Anmälningsplikten bör inte påverkas av att överträdelsen anmälts av någon annan (AR, NV).
- Anmälningsskyldighet en del av tillsynen – avgiftsgrundande enligt 27 kap 1 § miljöbalken (MÖD 2005:67 M.9792-02)

6

---

---

---

---

---

---

---

---

---

---

## Rätt till tillträde m.m.

### 28 kap. 1 § miljöbalken

För att fullgöra sina uppgifter enligt denna balk har en tillsynsmyndighet och den som på myndighetens uppdrag utför ett arbete rätt att få tillträde till fastigheter, byggnader, andra anläggningar samt transportmedel och att där utföra undersökningar och andra åtgärder. Bestämmelser om rätt till ersättning för skada och intrång finns i 31 kap. miljöbalken.

I övrigt (2-5 §§) gäller att Länsstyrelsen får besluta att tillträde får ske under en viss tid till en fastighet, byggnad eller anläggning som ägs eller innehas av någon annan för att där:

- utföra kompensationsåtgärder m.m.,
- utreda en verksamhets verkningar,
- utföra förebyggande och avhjälpande åtgärder
- vidta avhjälpande av miljöskada

Talan om ersättning väcks vid miljödomstolen.

7

---

---

---

---

---

---

---

---

---

---

## Handräckning

### 28 kap. 5 § miljöbalken

Polismyndigheten ska lämna den hjälp som behövs för tillträde och åtgärder enligt 28 kap. 1-5 §§.

### 26 kap. 17 § miljöbalken

Har tillsynsmyndigheten meddelat ett föreläggande eller ett förbud enligt 26 kap. 9-13 §§ och blir det inte ålytt, ska kronofogdemyndigheten efter ansökan av tillsynsmyndigheten verkställa dess beslut. Därvid får beslutet verkställas enligt utskökningsbalken.

Har någon begått en gärning som avses i 29 kap. 1-4, 8, 9 eller 10 §§ får kronofogdemyndigheten efter ansökan av tillsynsmyndigheten meddela särskild handräckning för att åstadkomma rättelse. I frågan om sådan handräckning finns bestämmelser i lagen (1990:746) om betalningsföreläggande och handräckning.

8

---

---

---

---

---

---

---

---

---

---

## Blankett för åtalsanmälan

- Blankett för åtalsanmälan framtagen i samråd med Polis- och åklagarmyndigheten 2006

- Blanketten finns att tillgå på Miljösamverkans f:s hemsida, [www.miljosamverkanf.se](http://www.miljosamverkanf.se) / Dokument/Blanketter

- Blanketten ger vägledning om vad anmälan bör innehålla:

- Lagrum som åberopas för misstanke om miljöbrott
- Beskrivning av gärning (när, var, hur)
- Misstänkt gärningsman (vem)
- Gällande tillstånd (vad gäller)
- Kontaktuppgifter till anmälaren
- Bevis som stödjer tillsynsmyndighetens misstanke

9

---

---

---

---

---

---

---

---

---

---